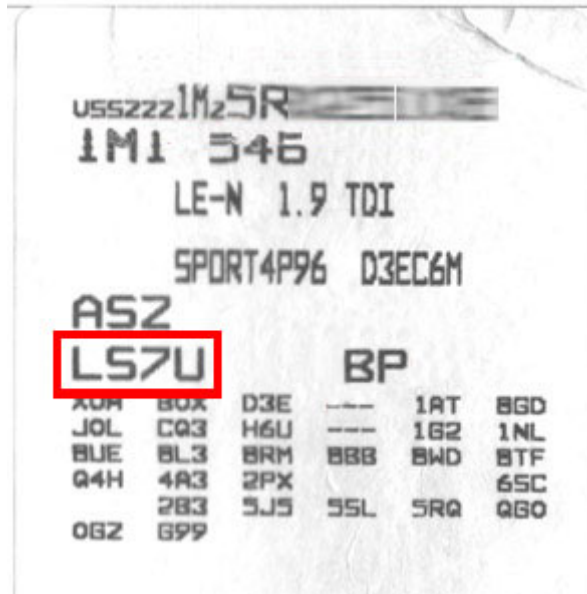


So finden Sie die Lacknummer Ihres Fahrzeugs:

Bitte nehmen Sie den Fahrzeugdatenträger-Aufkleber zur Hand. Dieser klebt auf der ersten Seite im Serviceheft. Sollten Sie keines haben, dann finden Sie den Aufkleber auch im Kofferraum am Bodenblech (Nähe Reserveradmulde). Der Aufkleber sieht etwa so aus:

Find your car's color-number:

Please find the car identity sticker in your car. It should stick on service record, if you haven't one you will find the sticker in the boot near or under the spare tyre-place. The sticker looks similar like this:



Die Lacknummer ist immer 4-stellig (im Beispiel „LS7U“), und beginnt immer mit einem L (für „Lack“). In diesem Beispiel lautet die Lacknummer daher LS7U bzw. S7U.

The colornumber has always 4 digits (at example „LS7U“), and always starts with L .

Alternativ können Sie auch nach dem Farb-Verkaufscod suchen:

Diesen finden Sie z.B. oft am Neuwagenkaufvertrag.

Dieser ist 2- oder 4-stellig, wobei sich bei 4-stelligen Codes üblicherweise einfach der 2-stellige Code wiederholt. Also zum Beispiel Z4 (wenn 2-stellig) oder Z4Z4 (wenn 4-stellig).

ACHTUNG: Nach Möglichkeit suchen Sie bitte immer nach der Lacknummer (da diese eindeutig ist), denn der Verkaufscod kann innerhalb des VW-Konzerns in ganz seltenen Fällen für unterschiedliche Farben mehrfach verwendet worden sein!

Ob Sie einen SEAT, VW, Audi oder Skoda besitzen ist egal. Sobald die **Lacknummer** übereinstimmt, kann das angebotene Produkt genutzt werden.